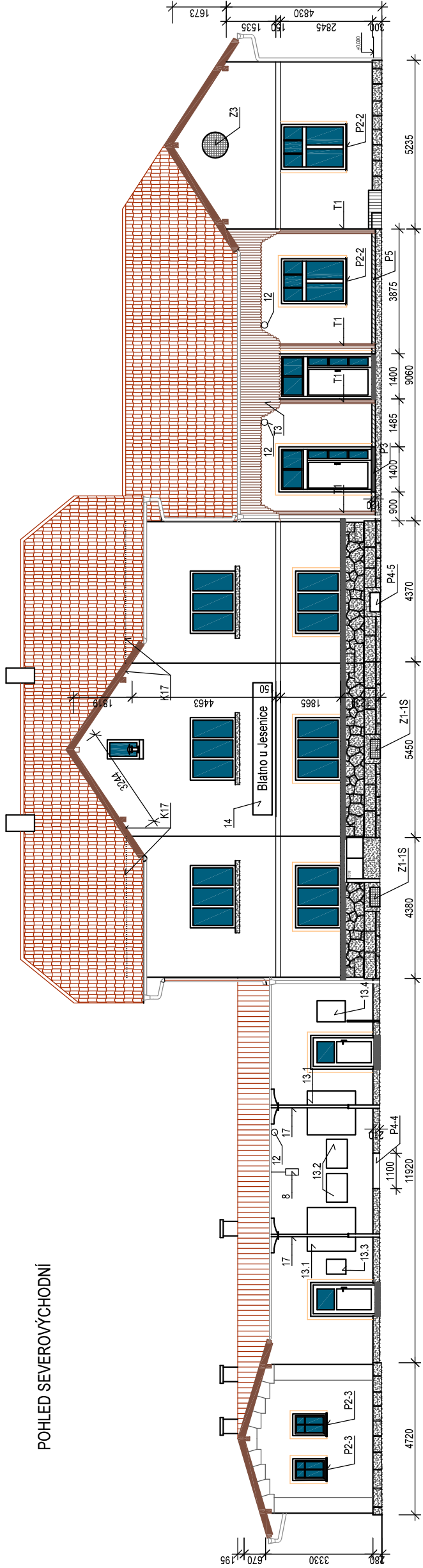
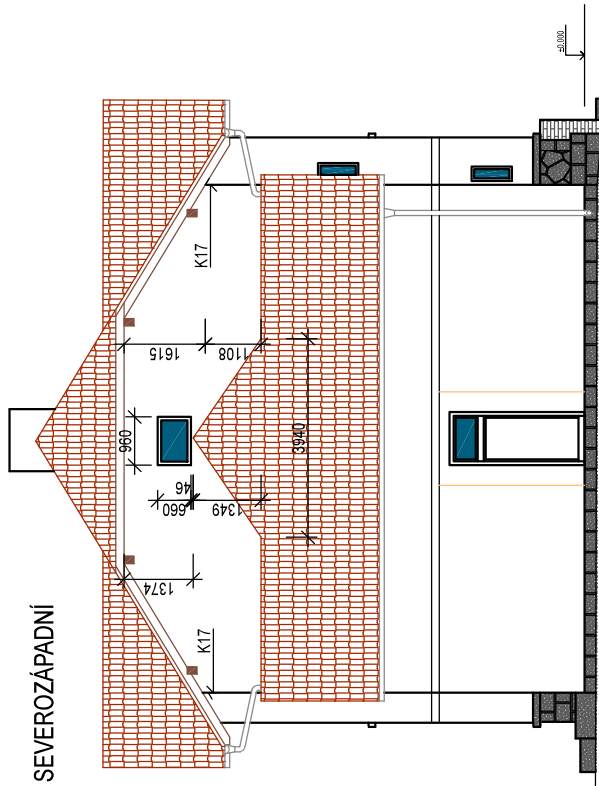


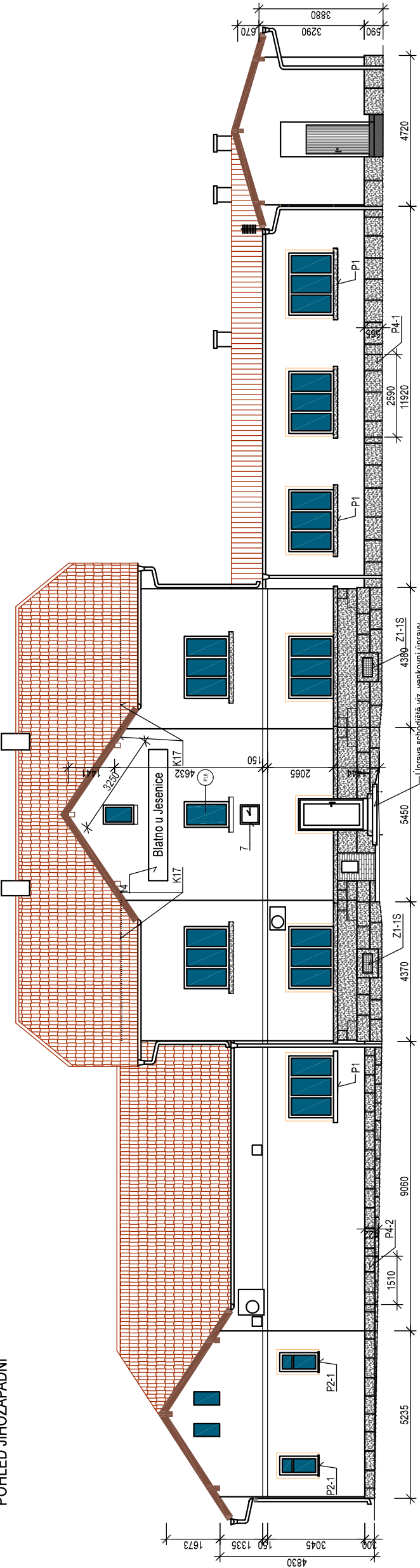
POHLED SEVEROVÝCHODNÍ



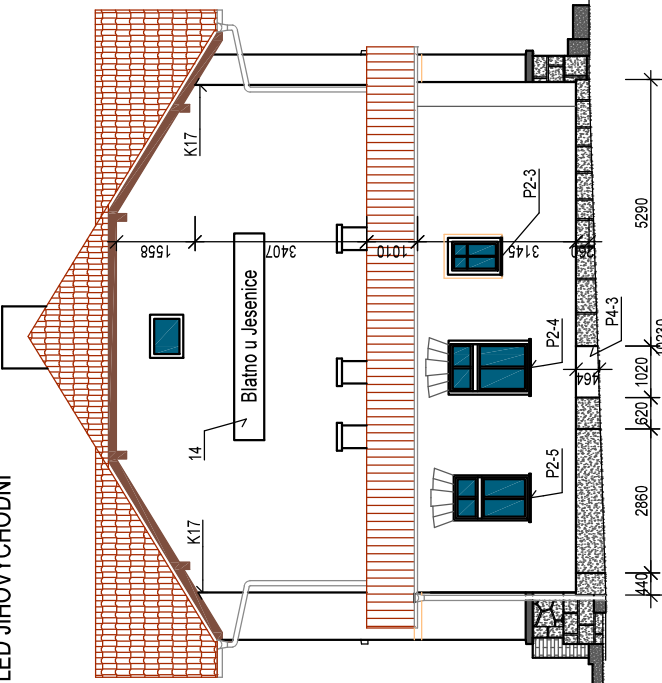
POHLED SEVEROZÁPADNÍ



POHLED JIHOZÁPADNÍ



POHLED JIHOVÝCHODNÍ



OPRAVA FASÁDY - ZVOLIT SYSTÉM JEDNOHO VÝROBCE (např. Baumit)

- zastřeší střešní plochy po stavebních úpravách jádrovou omítkou
- mechanicky osadí fasádu od znečištění prášků (hřízda, tusa)
- mechanicky osadí fasádu od znečištění prášků (hřízda, tusa)
- zhotoví fasádu dřevěným Baumit MultiPerim v tl. min. 3 mm - nechat vyztáhnout 7 dní
- provést nátěr Baumit NanoColor (lat. Baumit NanoColor)
- osadit prvky provést v silikonové omítkové Baumit SilikonTop zrna 1,5 mm

- ODSTÍN CELE MEJŠI OMÍTKY - Plaková Pozlámka, vzorok Baumit
- STÁVAJÍCÍ PÁLENÁ KRYTINA

- NOVÁ STŘEŠNÍ KRYTINA - PLECH (v odstínu pálené krytiny)
- Přednová hliníková fixovaná krytina (např. Prefabco)
- šifra pásu pro dvojistou stojanovou drážku - 500 mm
- těsnění spojovacího pásu
- polohovací strana dvouvrstevní výplavky lak typ 04 P10 - odstín červené (nejbližší odstín k pálené krytině - porovnat se vzorkem)
- rubová strana ochranný nátěr
- montáž krytiny a kování přípojkami dle technických listů výrobce

- PŘÍRODNÍ KÁMEN - ŽULKA (stávající)

- po mechanické odštěpné výstavbě a impregnovat (hydrofobizační prostředek pro tvrdý kámen)

- P5 - PŘÍRODNÍ KÁMEN - ŽULKA nový obklad v 150 mm

- povrch pemtovaný, formát desek 250x120 mm, tl. 40 mm, zosazené hrany

- DŘEVĚNÉ PRVKY - ODSTÍN HNEDE

- Povrchový nátěr

- po osazení nátěru opravit a celoplošně přelakovat

- 1x napouštěcí nátěr a následně přelakování

- 3x lazura

- 1x napouštěcí nátěr a následně přelakování

- 3x lazura

| | | |
|---|--|--|
| 04/2021 | Ing. Janošková | doplňující údaje do účtů |
| Kreslí: | h.p. design@500 | |
| Vypracoval: | Ing. Michalová | HIP: Ing. Michalová |
| Investor: | SPRÁVA ŽELEZNIC s.o. - Praha, ul. Dlážděná 1003/7 | ING. HELENA MICHALKOVÁ - PPP Nová Kyska s.r.o. Kyska IČ: 10343911 Iba: S55 341 154 |
| Architekt: | Bianco u Jesenice ON - oprava (fasáda, střecha, VPP) | Formát: 890x350 mm Datum: 12/2020 Účel: DPS Č. zakázky: 17/2020 |
| Obsah výkresu: | | Měřítko: 1:100 Kótování: mm |
| FASÁDA STÁVAJÍCÍ STAV - STAVEBNÍ ÚPRAVY | | Č. výkresu: D.1.1.12 |